

## Projekt-Steckbrief

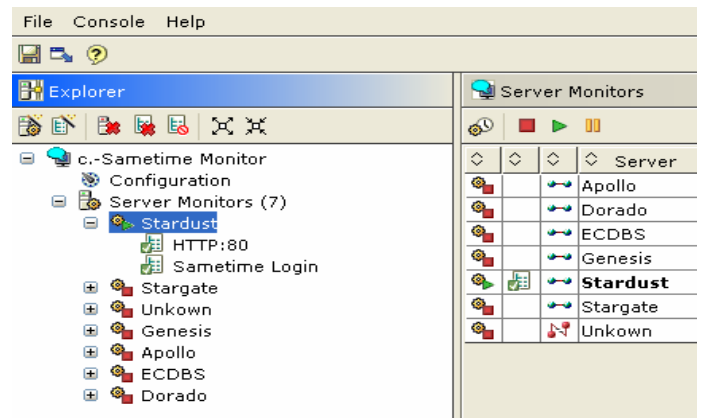
### Lotus Sametime Collaboration Monitor

#### Die Branche:

Chemische Industrie - weltweit

#### Die Ausgangssituation:

Die IT-Infrastruktur des Kunden wird von einer internen Abteilung zentral überwacht und gepflegt. Service-Level-Agreements (SLA) verpflichten den Dienstleister die Verfügbarkeit bestimmter Leistungen (z.B. Mail, Sametime, usw.) zu gewährleisten. Die Verfügbarkeiten der entsprechenden Dienste müssen darüber hinaus in Reports dokumentiert werden.



#### Die Zielsetzung:

- **Collaboration Monitor:** Stand-Alone Anwendung zur Überwachung von Servern und deren Diensten. Konfiguration der zu überwachenden Server und Dienste über eine einfach zu handhabende Oberfläche.
- **Standard-Dienste:** Überwachung von Standard Server-Diensten wie Web (http); Lotus Domino, Lotus Sametime und der entsprechenden Sametime-Services
- **Alarm und Logging:** Sollte der Test eines Dienstes fehlschlagen werden die entsprechenden Administratoren umgehen durch eine E-Mail oder SMS benachrichtigt; darüber hinaus werden die Test-Ergebnisse zur späteren Auswertung in einer Lotus Notes-Datenbank gesichert.

#### Das Umfeld:

Der Kunde verfügt über eine weltweite Infrastruktur, in der neben Standard Web-Servern auch Server auf Basis von Lotus Domino (Mail, Notes, Web) und Lotus Sametime (Instant Chat, Meeting, usw.) betrieben werden. Betrieb der Server und Hosting der Anwendungen wird als Dienstleistung Dritten zur Verfügung gestellt und berechnet. Grundlage für die Verfügbarkeit der Systeme bilden Service Level Agreements, die eingehalten werden müssen.

#### Das Ergebnis:

Die Anwendung ist in Java realisiert und wird auf einem Monitor-Server in der IT-Infrastruktur des Kunden betrieben. Die weltweit verteilten Server werden auf die Dienste Web (http), Domino und Sametime überwacht. Alarmmeldungen werden über einen SMTP-Server und ein Cedros SMS-Gateway versendet.

Die zu überwachenden Dienste werden mittels Plugin-Mechanismus in die Oberfläche eingebunden, d.h. neue entwickelte Dienste können ohne Anpassungen an der eigentlichen Anwendung hinzugefügt werden.

#### Der Nutzen:

- Hilfsmittel zur Einhaltung von SLAs
- 24x7 Überwachung von Diensten
- Unmittelbare Alarmmeldung zur schnellen Reaktion
- Einfache Integration neuer, bzw. eigener Test-Cases

#### Eingesetzte Technologien:

- Java 1.4.2 mit Swing-GUI
- XML und XSLT
- 3<sup>rd</sup> Party Java-Libraries:
  - Lotus-Notes & Sametime
  - Log4J, Dom4J
  - Ant (Apache)

#### Schlagwörter:

Collaboration, Netzwerk-Management, 24x7, Lotus Domino, Sametime, Java, SMS, XML